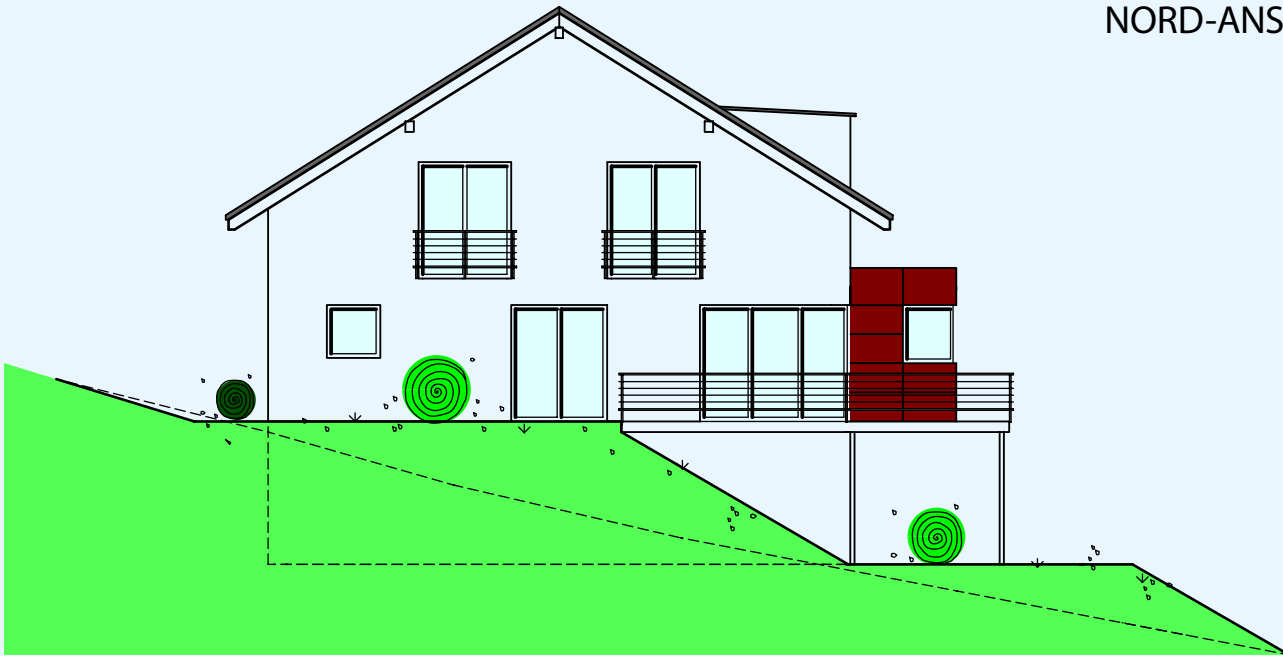




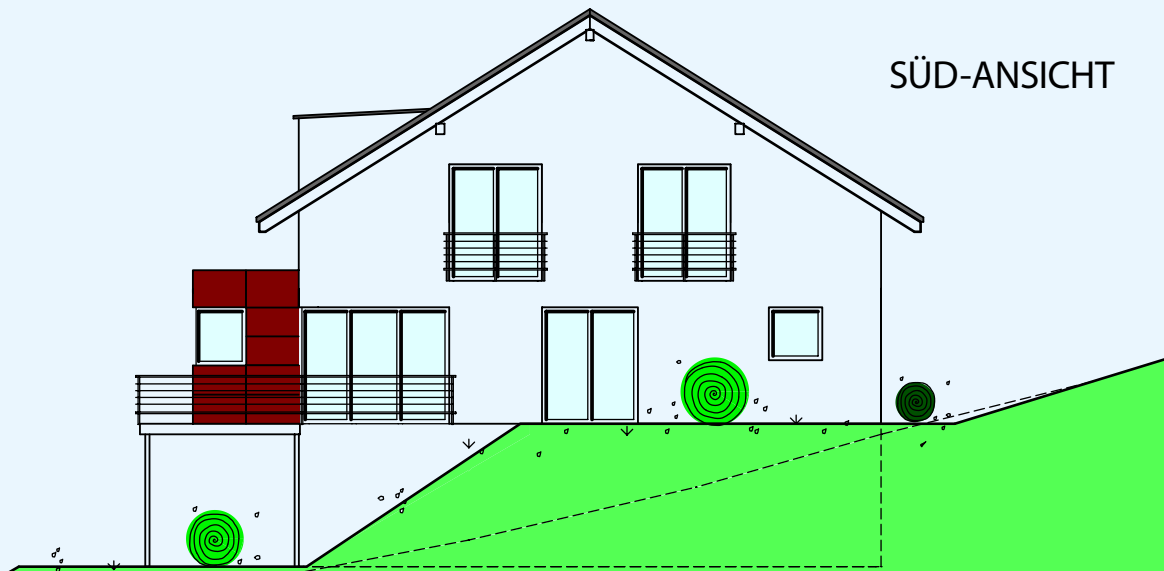
Schiltach  
LÄRCHENWEG  
Doppelhaushälfte

NORD-ANSICHT



LÄRCHENWEG  
SCHILTACH

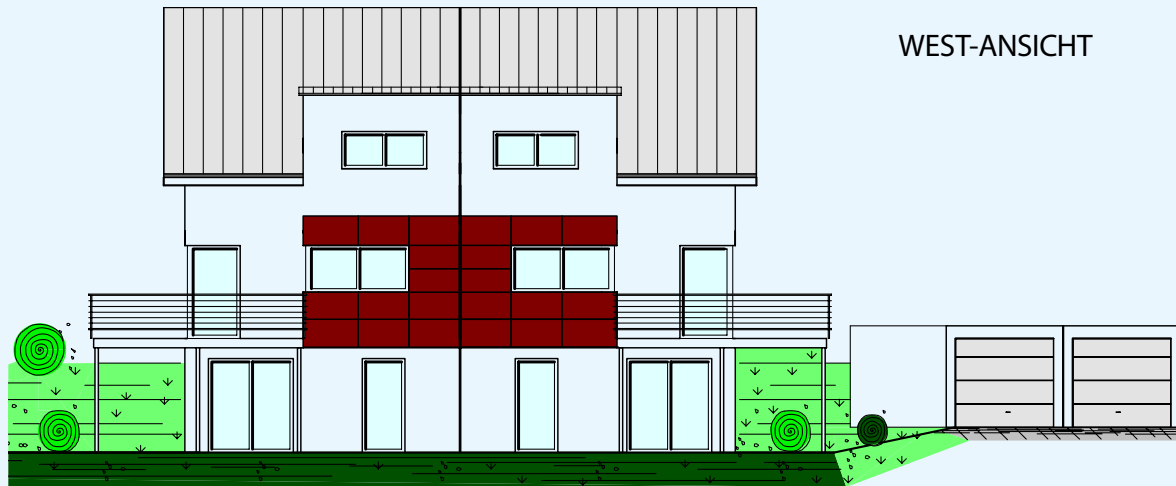
NORDANSICHT



SÜD-ANSICHT

LÄRCHENWEG  
SCHILTACH

SÜDANSICHT

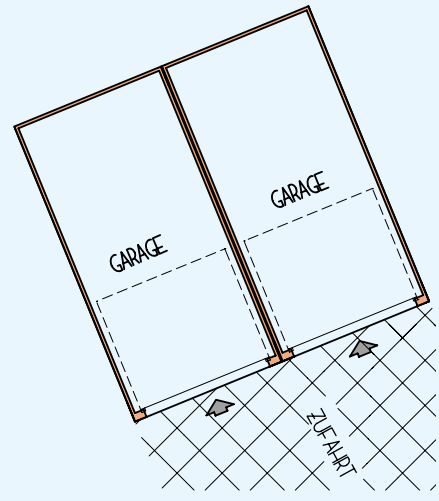
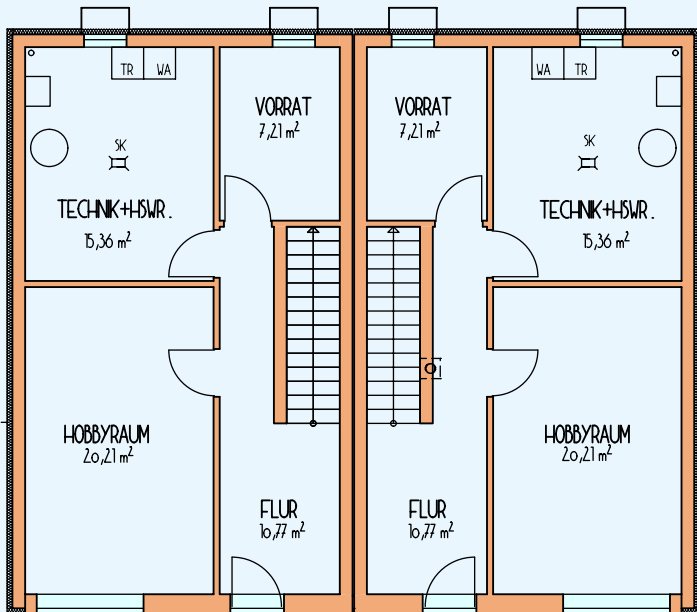


WEST-ANSICHT

LÄRCHENWEG  
SCHILTACH

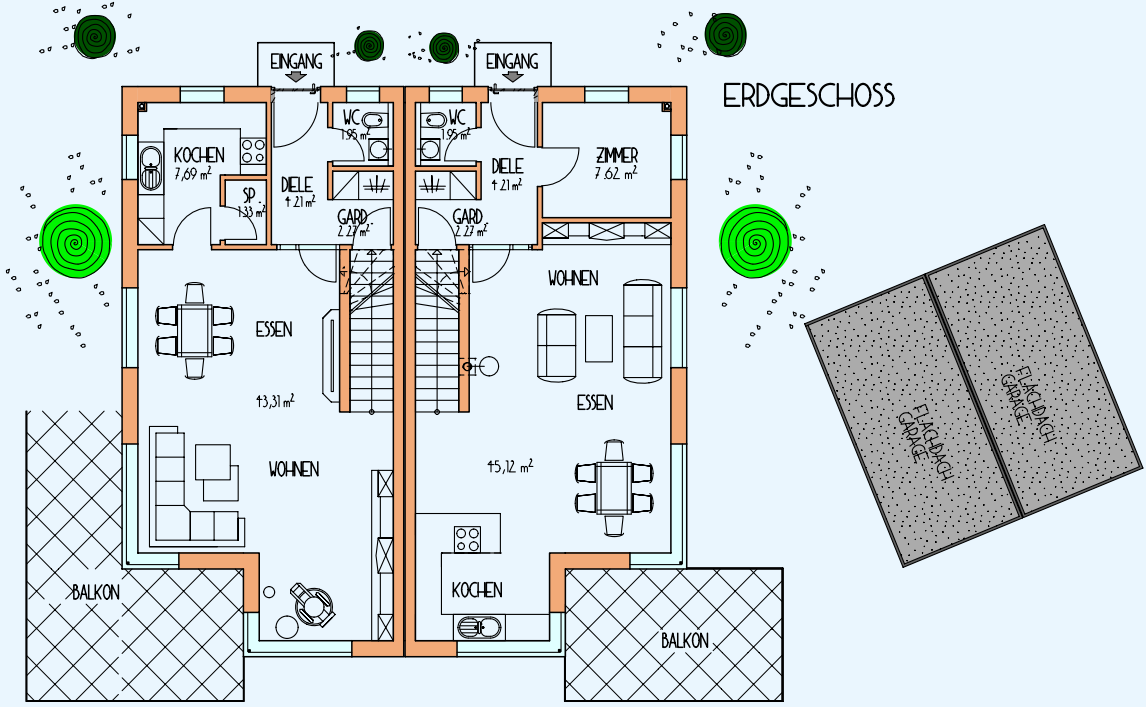
WESTANSICHT

# UNTERGESCHOSS



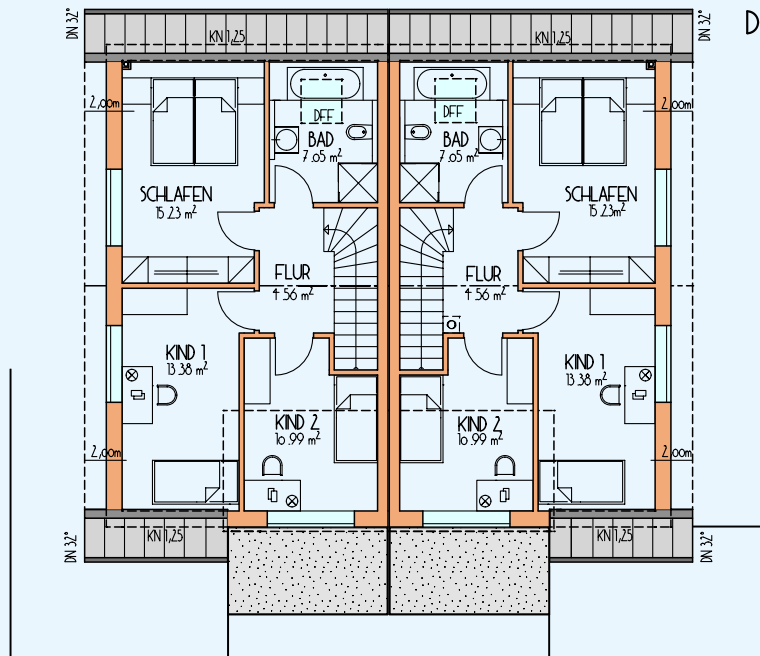
LÄRCHENWEG  
SCHILTACH

UG-ANSICHT

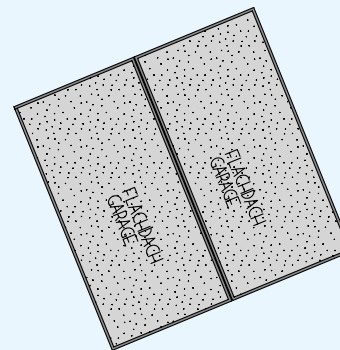


LÄRCHENWEG  
SCHILTACH

EG-ANSICHT



DACHGESCHOSS



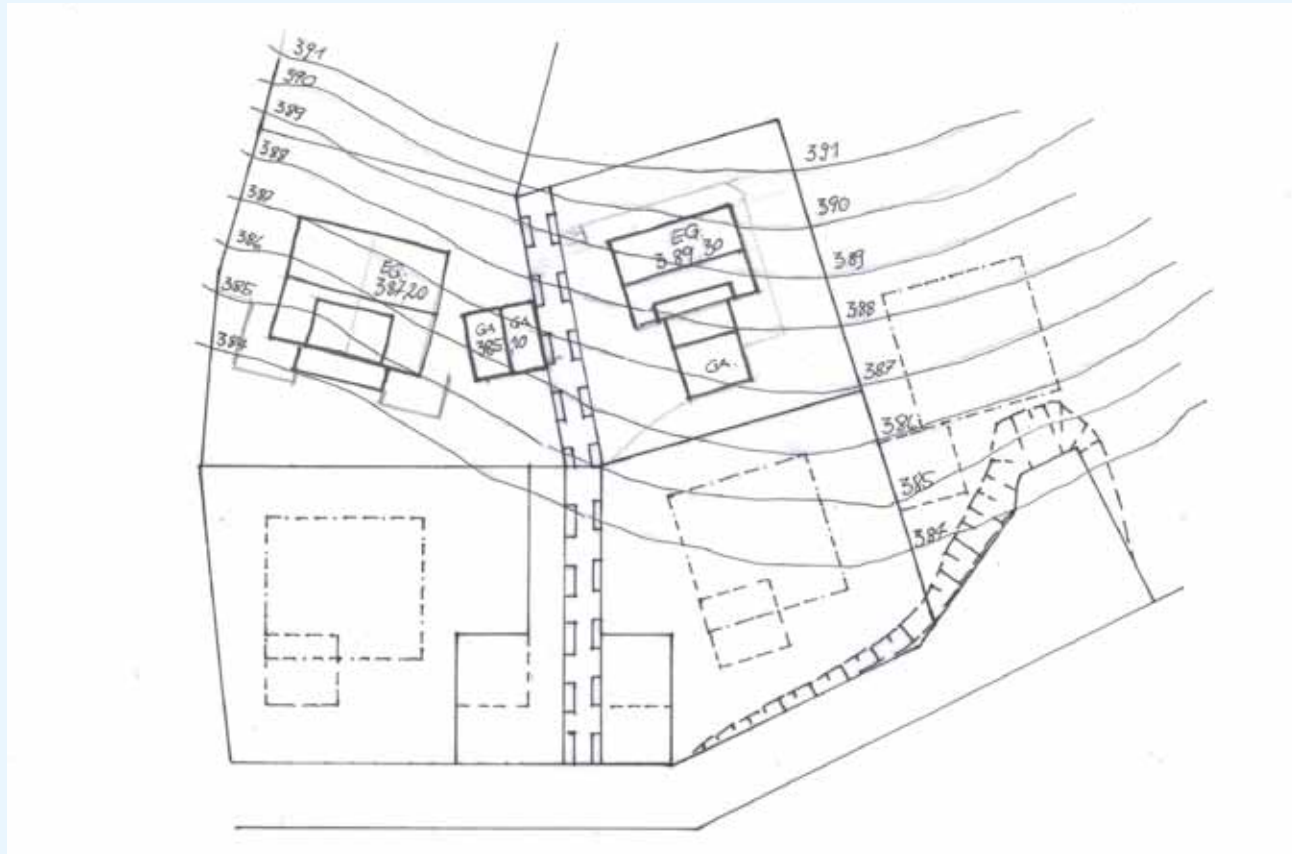
LÄRCHENWEG  
SCHILTACH

DG-ANSICHT



LÄRCHENWEG  
SCHILTACH

LAGEPLAN



LÄRCHENWEG  
SCHILTACH

LAGEPLAN MIT HÖHEN

## Leistungsumfang der Doppelhaushälfte in Schiltach, Lärchenweg

### 1. Planung/ Bauvorbereitung

1.1 Architektur, Planung und Baueingabepläne  
Vorentwurf, optimale Planung unter Berücksichtigung von Besonnung,  
Grundstücksaussicht und -einsicht sowie sonstiger örtlicher Gegebenheiten.  
Baugesuch, wenn möglich im Kenntnissgabeverfahren  
Alle Unterlagen für den Bauantrag in den jeweils notwendigen Fertigungen sowie  
Entwässerungsgesuch und Wasserversorgungsanträge  
Komplette Werkplanung im M 1:50 ist Leistungsumfang.

1.2 Bauleitung  
Wird selbstverständlich von uns gestellt und im Rahmen unserer Arbeiten ausgeführt.

1.3 Vermessung  
Höhenaufnahmen zu Planungszwecken, Lagepläne sowie Geländeschnitte für den  
Bauantrag, Abstecken des Gebäudes vor dem Baugrubenaushub, Einschneiden des  
Schnurgerüstes sowie Höhenangaben sind im Hauspreis enthalten.

1.4 Statik  
Tragwerksplanung Unser Vertragsingenieurbüro fertigt speziell für jedes Bau-vorhaben  
eine Statische Berechnung mit Ausführungsplänen sowie der Wärmeschutznachweis für  
die neue Energie- Einspar- Verordnung (EnEV) samt Energiepass.

1.5. Baustelleneinrichtung  
Herstellen des Kranstandplatzes, Erstellen des Schnurgerüstes, Einrichten der Baustelle  
mit den notwendigen Materialien und Geräten, Stromanschluss für den Baustrom sowie  
Stromkosten während der Bauzeit bis zum Einbau des hauseigenen Zählers.  
Erstellen der notwendigen Arbeits- und Schutzgerüste.

1.6 Versicherungen  
Feuer-Rohbau Versicherung, Bauleistungsversicherung sowie die  
Bauherrenhaftpflichtversicherung im Rahmen unserer Arbeiten, sind bereits enthalten.

LÄRCHENWEG  
SCHILTACH

LEISTUNGSUMFANG

## 2. Erdarbeiten/Kanalisation

2.1 Baugrubenaushub, sowie alle Erdarbeiten ausserhalb Hausgrund  
Humusabhub mit seitlicher Lagerung, Baugrubenaushub einschl. Abfuhr des  
überschüssigen Aushubmaterials samt Deponie-gebühren, Wiederverfüllen der  
Arbeitsräume und Geländeroh-planie nach den Plänen, Kanalanschluss am  
vorhandenen Kontrollschacht, Entwässerungsleitungen vom Schacht bis zum Haus im  
Trennsystem.

2.2 Fundamentaushub und Rohrgräben innerhalb Hausgrund  
Aushub der Fundamente und Rohrgräben innerhalb Hausgrund bis zur Bodenklasse 5,  
einschließlich Wiederandecken, im Festpreis enthalten. Bei Aushub der Bodenklasse  
6 (leichter Fels) bis 7 (schwerer Fels) werden diese auf Nachweis ausgeführt und der  
Mehrpreis gesondert berechnet.

### 2.3 Kanalisation

Kanalisation mit PVC-Rohren für die Abwässer des Hauses als Sammelleitung bis 1 m  
über Hausausenkante einschliesslich der Regenfallrohre sind im Festpreis enthalten.  
Leitungsquerschnitte nach Erfordernissen  $\varnothing$  100 mm bis  $\varnothing$  150 mm.  
Drainageschlauch  $\varnothing$  100 mm in Schotterbett als Filterschicht.  
1 Bodenablauf im Untergeschoss mit integr. Rückstausperre.

## 3. Beton-, Stahlbeton und Maurerarbeiten

### 3.1 Fundamente

Die Fundamente werden nach den statischen Erfordernissen bei einem angenommenen  
Bodendruck von min. 250 kN/m<sup>2</sup> gegründet und ausgeführt.  
Eventuell zusätzliche Fundamentierungsarbeiten, wie z.B. durch anfallendes Schicht- oder  
Grundwasser, Bodendruck unter  
250 kN/m<sup>2</sup> oder nach geologischen Gutachten erforderliche Massnahmen können erst  
nach Aushub der Baugrube durch den Statiker ermittelt werden. Diese eventuellen  
Zusatzkosten sind nicht im Festpreis enthalten und werden gesondert abgerechnet.  
Frostfreie Gründung von nicht innerhalb des Erdreiches liegenden Gebäudeteilen ist  
selbstverständlich im Preis enthalten.  
In die Außenfundamente wird ein Fundamentanker mit Anschlussfahne eingelegt.

LÄRCHENWEG  
SCHILTACH

LEISTUNGSUMFANG

3.2 Betongrundplatte Betonplatte nach Statik mit Stahlbewehrung gegen Rissbildung.  
Ca. 20 cm starke Schotterschicht unter der Bodenplatte als Filterschicht.

### 3.3 UG-Umfassungswände

Schalbeton 24 cm mit Bewehrung gegen Erddruck nach Statik. Horizontale und vertikale Feuchtigkeitsisolierung gegen nichtdrückendes Wasser. Vor vertikaler Feuchtigkeitsisolierung Noppenfolie als Kelleraußenwandschutz.

Außendämmung aus 100 mm starken Perimeterdämmplatten.

Die nicht mit Erde angefüllte Wand im Flur und Hobbyraum wird gemauert wie im Erdgeschoss.

### 3.4 UG-Zwischenwände

Nichttragende und tragende Zwischenwände werden aus Ziegelmauerwerk mit Mörtel-Gruppe II ausgeführt,

Wandstärke 24 cm und 11,5 cm.

### 3.5 UG-Decke

Fertigplattendecke nach Statik, mit glatter Untersicht,

Roh-Lichtmaß: 2,50 m.

### 3.6 Kamin

Formsteinkamin, einzügig für feste Brennstoffe mit Schamotte-Einsatz und Schalldämmung, Reinigungsöffnungen mit Revisionstüren im Bühnenraum über DG bzw. im DG.

Anzahl der Rauchrohranschlüsse nach Wahl.

Kaminkopf mit Verwahrung und Mantel.

Ausführung gegen Mehrpreis laut Preisliste möglich.

### 3.7 Lichtschächte

2 Lichtschächte für Fenster 80cm x 60cm aus Beton-Fertigteilen mit Gitterrostabdeckung, Lichtschachthöhe nach Gelände bzw. bis max. UK-Decke.

### 3.8 EG/DG

Umfassungswände

Hochdämmendes Mauerwerk, 36,5 cm stark. Verschiedene Materialien möglich.

Vorwiegend Gasbetonmauerwerk aufgrund der sehr guten Wärmedämmung ( $\lambda = 0,09\text{W/mK}$ , U-Wert 0,23).

LÄRCHENWEG  
SCHILTACH

LEISTUNGSUMFANG

### 3.9 EG/DG

#### Zwischenwände

Nichttragende und tragende Zwischenwände werden aus Ziegelmauerwerk mit Mörtel-Gruppe II ausgeführt, Wandstärke 24 cm und 11,5 cm.

### 3.10 EG-Decke

Fertigplattendecke nach Statik mit glatter Untersicht, Roh-Lichtmaß 2,55 m.

### 3.11 Rollladenkästen

Diese werden als Fertigteilkästen mit PUR Hartschaum ausgeführt. Optimale Dämmung sowie Ausbildung nach der EnEV. Sämtliche Fenster im EG und DG erhalten Rollladenkästen, sowie das Fenster im Hobbyraum und die Fenstertüre im Flur UG.

## 4. Zimmerarbeiten

### 4.1 Dachkonstruktion

Pfettendach nach statischen Erfordernissen. Gebälk Bauholz Güteklasse II mit 3-fach Holzschutzimprägnierung gegen Fäulnis, Pilz und Insektenbefall bzw. Kammergetrocknet. Schneelast nach örtlichen Verhältnissen im Leistungsumfang. Dachneigung 32°.

Kniestockhöhe 1,25 m,

Abdeckung auf den Sparren mit diffusionsoffener Folie. Zwischendecke im DG aus tragenden Holzbalken mit Spanplatten-belag und über eine Einschubtreppe im Flur begehbar.

Dämmung der Decken und Dachschrägen mit Mineralwolle nach Energie-Einspar-Verordnung (nicht im Bühnerraum über DG).

Raumseitig winddichte Ausführung mit Diffusionsfolie.

Dachfenster 94cm x 118cm im Bad DG mit Glas  $u=1,10W/qm \times K$ .

### 4.2 Dachüberstände

Ca. 80 cm an den Trauf- und 50 cm an der Giebelseite.

Untersicht Dachvorsprung: Profilschalung Fichte.

Sichtbare Holzteile gehobelt.

Dachüberstände der Gaube im Kind 2, ringsum ca. 10 cm.

LÄRCHENWEG  
SCHILTACH

LEISTUNGSUMFANG

## 5. Flaschnerarbeiten

### 5.1 Dachrinnen

Halbrunde, vorgehängte Dachrinnen aus Titanzink mit Rinnenhaltern und Überbügel.

### 5.2 Fallrohre

Titanzinkausführung. Komplette bis zum Übergang auf die Grundleitung. Dort Ausbildung mit Standrohr.

Regenwasserklappe in einem Fallrohr.

### 5.3 Dach über Gaube

Blecheindeckung mit Titanzink oder Aluminium im Stehfalzsystem, einschl. Traufrinne und Ortgänge.

## 6. Dacheindeckung Hauptdach

Betonpfannen, Finkenberger oder Heidelberger, Farbe und Sorte nach Kollektion, Ortgangziegel, Trockenfirst mit Lüftung.

Reserveziegel für Fläche, Ortgang und First.

## 7. Sanitär-Installation

### 7.1 Entsorgungsleitungen

HT(Kunststoff)-Rohre, über Dach entlüftet. Reinigungsöffnungen am Übergang zur Grundleitung.

### 7.2 Wasserversorgung

Ausführung der erforderlichen Leitungsführung, auch im Untergeschoss, ist Leistungsumfang. Kunststoffrohre.

Ab Wasseruhr mit Wassermesserplatte. Verteilerbatterie mit Batterierinne nach Erfordernis mit Freiflussventilen und Entleerung, Reinigungsfilter als Rückspülfilter,

Druckminderer wenn notwendig. Alle Warmwasserleitungen sind wärme gedämmt, Dämmung im Heizraum bauseits.

Ausführung von Zirkulationsleitungen gegen Mehrkosten (Energietechnisch nicht zu empfehlen).

LÄRCHENWEG  
SCHILTACH

LEISTUNGSUMFANG

### 7.3 Sanitäre Ausstattung

Ausstattungsreihe „Diana Life“.

Einrichtungsgegenstände in weiß.

Verschiedene Mischbatterien wie Dianamix,

Mediano von Hans-Grohe, Ceramix, Hansaviva oder gleichwertig.

#### 7.31 Bad

Badewanne „Saniform“ 170/75 cm, Stahl oder „Diana Aktiv“ 170/75, Acryl.

Wanneneinlauf als Multiplex-Trio d.h. im Wannensüberlauf integrierter Wasserzulauf.

UP-Einhebel-Wannenfüll- und Brausebatterie, Handbrause mit Metallglierschlauch.

Duschwanne 90/90 cm, Stahl, mit UP Einhebel-Mischbatterie, Wandstange,

Metallglierschlauch und Brausekopf, Duschkabine „Breuer“ oder „Diana Aktiv“.

Alternativ: Bodenebene Duschemulde mit Bodenablauf, durch Fliesenleger mit

Mosaikfliesen ausgefließt (in Fliesenarbeiten enthalten).

1 Waschbecken „Topara“ ca. 60cm breit, komplett mit Einhebel-mischbatterien, 1

Spiegel rund, Ø60 cm, 1 Handtuchhalter.

1 Tiefspülklosett wandhängend, Ringsitz und Deckel,

Spar-Spülkasten in Unterputzausführung, mit Abdeckplatte, Klosettpapierhalter.

Vormauerungen von Installationswänden als Ablagen an den Waschbecken und WC

sowie an der Bade- und Duschwanne.

Höhe nach Absprache.

#### 7.32 Gäste-WC

1 Tiefspülklosett wandhängend, Ringsitz und Deckel,

Spar-Spülkasten in Unterputzausführung als Vormauerung,

Klosettpapierhalter.

1 Handwaschbecken ca. 45 cm breit, mit Warm- und Kaltwasser, Einhebelmischbatterie,

Spiegel Ø 50 cm.

#### 7.33 Küche

Wasseranschluss kalt und warm mit Eckventilen für Spüle mit Möglichkeit zum Anschluss

der Spülmaschine. Wanddurchbruch für Lüftungsöffnung des Dunstabzuges nach

Absprache.

LÄRCHENWEG  
SCHILTACH

LEISTUNGSUMFANG

#### 7.34 Gartenleitung/Waschmaschine

Garten-Wasserleitung bis 6 m Länge mit separater Absperrung im UG, Freiflussventil und verchromtem Schlauchhahn bzw. frostsicherer Auslaufhahn. Waschmaschinenanschluss im UG.

### 8. Heizung

Gaszentralheizung mit modernster Brennwerttechnik.  
Abgas-Kamin mit Zu- und Abluft direkt über Dach.  
Gasleitung vom Gaszähler bis zum Heizgerät.

#### 8.1 Kesselanlage

Heizkessel mit der notwendigen Heizkapazität.  
Bewährte Fabrikate, wie Buderus, Wolf oder gleichwertige.

#### 8.2 Heizkörper

Bis zu 10 Flachheizkörper mit Thermostatventilen, wobei  
2 Heizkörper im Untergeschoss eingebaut werden können.  
Größe entsprechend Wärmeberechnung. Jeder Heizkörper wird separat von einem Verteiler aus angefahren.  
Bad mit zusätzlicher Fußbodentemperierung über HK-Rücklauf und Temperaturbegrenzer.

#### 8.3 Heizungsregelung

Steuergerät mit verschiedenen Programm-Variationen im UG oder im Erdgeschoss angebracht. Außentemperaturfühler und Kesselfühler. Die Heizpausen, mit vollständiger Abschaltung oder wahlweise mit Absenkung, sind programmierbar.

#### 8.4 Warmwasserbereitung

Siehe WW-Solaranlage. Die Aufladung kann individuell eingestellt und freigegeben werden, dadurch wird ein unkontrolliertes Nachladen verhindert.

#### 8.5 Heizungsleitungen Kupferausführung.

Gesamte Leitungsführung sorgfältig wärmeisoliert.  
Rohrdämmung im Heizraum bauseits.

#### 8.6 WW-Solaranlage

Ca. 4,6qm Aufdach-Flachkollektoren mit 300ltr. Solarspeicher und allen notwendigen Verbindungen.

LÄRCHENWEG  
SCHILTACH

LEISTUNGSUMFANG

## 9. Elektro-Installation

### 9.1 Allgemein

Ab Hausanschlusskasten (Panzersicherung) mit Zuleitung zum Zählerschrank im UG,  
Potentialausgleich,

Fehlerschutzschalter für EG und DG.

Leitungen als NYM-Kabel in den Mauerwerkswänden unter Putz.

Schalterprogramm wahlweise von Jung oder Gira. Form und Farbe nach Kollektion.

2 Telefonleerrohre mit Leerdose und Zugdraht,

2 Antennenleerrohre mit Leerdose und Zugdraht,

1 Waschmaschinen- und 1 Trockneranschluss,

Gegensprechanlage zur Haustüre mit 1 Apparat und Türstation

Lage nach Wahl.

### 9.2 Elektro-Ausstattung

In sämtlichen Räumen des UG ist jeweils 1 Ausschaltung mit

1 Brennstelle und 1 Steckdose vorgesehen.

Im Hobbyraum 2 zusätzliche Steckdosen.

#### UG Heizraum

1 Ausschaltleitung mit 1 Brennstelle, 1 Steckdose, 1 kompletter Heizungsanschluss mit den erforderlichen Steuerleitungen.

#### UG-EG

Treppenhaus/Flur 1 Kreuzschaltung mit 2 Brennstellen.

#### EG Diele

1 Wechselschaltung mit 2 Brennstellen, 1 Steckdose.

#### EG Wohnzimmer

1 Ausschaltung mit 1 Brennstelle, 6 Steckdosen.

#### EG Esszimmer

1 Wechselschaltung mit 1 Brennstelle, 3 Steckdosen.

LÄRCHENWEG  
SCHILTACH

LEISTUNGSUMFANG

#### EG Küche

1 Ausschaltung mit 1 Brennstelle, 1 Herdanschluss, 9 Steckdosen

#### EG Speis

1 Ausschaltung mit 1 Brennstelle.

#### EG Gäste-WC

1 Ausschaltung mit 1 Brennstelle.

#### EG Zimmer

1 Ausschaltung mit 1 Brennstelle, 3 Steckdosen.

#### EG-DG Treppenhaus/Flur1

Kreuzschaltung mit 1 Brennstelle, 1 Steckdose.

#### DG Elternzimmer

1 Wechselschaltung mit 1 Brennstelle, 3 Steckdosen.

#### DG Kinderzimmer 1 und 2

Je 1 Ausschaltung mit 1 Brennstelle, je 4 Steckdosen.

#### DG Bad

1 Ausschaltung mit 1 Brennstelle, 2 Steckdosen,  
1 Wandlampenanschluss.

#### Hauseingang EG

Klingelanlage an der Haustüre, mit Gong in Diele installiert.

Außenleuchte Haustüre 1 Ausschaltung mit 1 Brennstelle.

Terrasse UG/Balkon EG Je 1 Ausschaltung mit 1 Brennstelle,  
Je 1 Aussensteckdose, von innen abschaltbar.

#### Bühnenraum

1 Ausschaltung mit 1 Brennstelle, 1 Steckdose.

LÄRCHENWEG  
SCHILTACH

LEISTUNGSUMFANG

## 10. Gipsarbeiten

### 10.1 UG-Außenwände

Schalbetonwände innen ohne Verputz. Die gemauerte Außenwand im Bereich Hobbyraum und Flur wird innen verputzt.

### 10.2 UG-Zwischenwände

Gips- oder Kalkwandputz auf alle gemauerten Teile nach Absprache.

### 10.3 UG-Decke

An den Plattenstößen verspachtelt.

### 10.4 EG/DG-Innenwände

Gipsputz. Bäder mit Kalkputz

### 10.5 EG-Decke

An den Plattenstößen verspachtelt.

### 10.6 Dachschrägen/Kehlgebälk

Mit Gipskartonplatten verkleidet und tapezierfähig verspachtelt.

### 10.7 Außenputz

Kalkzementputz als 2 Schichtputz, bis auf geplantes Gelände. Zusätzlich Egalisationsfarbanstrich. Oberputzfarbe weiß.  
Verkleidung des Wohn- oder Küchenerkers mit farbigen Fassadenplatten.

## 11. Glaserarbeiten

### 11.1 Fenster

Kunststoff, weiß, 5-Kammerprofile, Wärmeschutzglas  $U = 0,70 \text{ W/m}^2 \times \text{K}$ , ringsumlaufende Gummidichtung, Montage nach RAL, mit eloxierten Einhand-Beschlägen, verdeckt liegend.  
Ornamentverglasung im WC nach Wahl.

### 11.2 Fenstersimse außen

Alu-Simse in weiß.

LÄRCHENWEG  
SCHILTACH

LEISTUNGSUMFANG

## 12. Rollläden

An allen Fenstern mit Rollladenkästen Kunststoffrollläden mit Lüftungsschlitzen. Gurtzüge innen. Farbe Panzer und Gurte nach Kollektion. Dachflächenfenster ohne Rollläden.

## 13. Estricharbeiten

Im gesamten UG sowie im EG und DG:

Schwimmender Calciumsulfat-Fließestrich auf Hartschaumisolierung als Wärme- bzw. Trittschalldämmung. Isolierungsstärke nach Energieeinsparverordnung.

Katja-Folie gegen aufsteigende Feuchtigkeit unter der Wärmedämmung im Untergeschoss.

## 14. Fliesenarbeiten

Fliesenmaterial bis € 25,-/qm Materialpreis incl. MwSt.

Einmauern der Bade- und Duschwannen sowie Herrichten der gemauerten Ablagen auf die endgültige Fliesenhöhe.

Sockelfliesen.

Folgende Räume werden gefliest:

EG: Gesamtes Erdgeschoss

DG: Bad

Bad: Raumhoch gefliest.

WC: ringsumlaufend bis ca. 1,50 m Höhe

Küche: Fliesenband bis 6 lfm., 60 cm hoch.

## 15. Schreinerarbeiten

### 15.1 Untergeschoss

Futtertüren mit kunststoffbeschichtetem Türblatt

### 15.2 Zimmertüren EG/DG

Mit Holz-Futter und Bekleidung in Buche, Türblatt in Röhrenspansteg, 3-seitig umlaufende Dichtung.

Türdrücker nach Kollektion mit Schlüsselrosetten.

Glaselement mit Ganzglastüre und feststehendem Seitenteil in Klarglas zwischen Diele und Wohn/Esszimmer.

LÄRCHENWEG  
SCHILTACH

LEISTUNGSUMFANG

### 15.3 Haustüre

Holztüre, Eiche- oder Kieferfurnier, Größe laut Plan, Mehrfachverriegelung, Isolierglas, Briefkasten bauseits, Klingelanlage in seitlichem Mauerwerk eingebaut. Türblatt mit Stahleinlage, Edelstahlstoßbleche und Sicherheitsschloss mit Mehrfachverriegelung, umlaufende Gummilippendichtung, elektrischer Türöffner, Profilzylinder.

## 16. Natursteinarbeiten

### 16.1 Fensterbänke innen

Marmor: Jura gelb oder grau, ca. 25 cm breit.

### 16.2 Hauseingangspodest

Stahlbetonpodestplatte mit Sarrizzo-Granit verkleidet

## 17. Treppen

### UG – DG

Zweiholmtreppenanlage, Trittstufen in Buche massiv.  
Treppe vom EG ins DG zusätzlich mit Stellstufen aus Buche.  
Runder Holzhandlauf auf einer Wandseite.

## 18. Malerarbeiten

### 18.1 Haustüre

Offenporige Lasierung, Farbe nach Wahl des Bauherrn.

### 18.2 Decken/ Dachschrägen und Wände EG, DG und Treppenhaus/Flur UG.

Raufaser tapeziert, weiß gestrichen.

### 18.3 Untersicht der Dachüberstände

Offenporige Lasierung, Farbe nach Wahl des Bauherrn.

### 18.4 Innentreppe

Stahlteile mit einem deckenden Lacksystem gestrichen, Farbe nach Wahl des Bauherrn.

LÄRCHENWEG  
SCHILTACH

LEISTUNGSUMFANG

19. Bodenbelagsarbeiten Fliesen s. Pos. 14

Alle nicht gefliesten Aufenthaltsräume im DG erhalten einen Bodenbelag bis € 45,--/qm incl. MwSt. (fertig verlegt einschließlich Sockelleisten).

20. Metallbauarbeiten

Absturzsicherungen an den bodentiefen Fensterelementen als verzinkte „franz. Balkone“ bis € 200,-- je lfm incl. MwSt..

21. Abdichtungen

Flachdachabdichtungen mit Sarnafil auf dem Wohn- bzw. Küchenerker einschließlich der nötigen Wärmedämmung nach Berechnung, Wandanschlussbleche sowie Randabschluss.  
5cm Kiesschüttung.

22. Außenanlagen

Pflasterung oder Makadamauftrag an der gemeinsamen Zufahrtsstrasse bis zur eigentlichen Grundstücksgrenze (siehe Eintrag im Lageplan). Strasse 4,00m breit mit beidseitig Randsteinen. Entwässerung der Straßenoberfläche über 2 Straßeneinläufe oder Rinnen. Grobschotterung der Fläche vom Straßenende bis zum geplanten Garagenstandort. (Muss vor Pflasterung nachgeschottert werden). Zugangstreppe aus Beton-Fertigteilstufen an der geplanten Garagenwand entlang.

23. Anschlüsse

Wasser- und Gasanschlüsse bis ins Gebäude.

24. Balkone (auf Wunsch)

Balkon im EG als verzinkte Stahl/Holzkonstruktion mit Trägern und Stützen, Belag aus Kesseldruckimprägnierten Fichtedielen mit Fuge verlegt, Geländer als verzinktes Stahlgeländer  
bis € 200,-- je lfm.

25. Änderungen

Technische und Konstruktionsänderungen bleiben vorbehalten, wenn sie keinen Einfluss auf den Preis nehmen.

LÄRCHENWEG  
SCHILTACH

LEISTUNGSUMFANG

## 26. Sonstiges

Im Leistungsumfang nicht enthalten:

Baugenehmigung und behördliche Genehmigungs- und Abnahmegebühren,  
Grundstückteilungen

Versorgungsleitungen für Strom und Telefon,

Wasser und Heizung während der Bauzeit

Pflaster im Bereich der Garagenzufahrt und der Hauszugänge ab der gemeinsamen  
Treppenanlage.

Feinplanie und Humusauftrag, Stützmauern, Terrassen, Außenanlagen.

Stellplatz an der Strasse

Schwundrisse können nicht ausgeschlossen werden.

Risse dieser Art stellen jedoch in den meisten Fällen nur einen optischen Einfluß dar und haben auf die Standfestigkeit des Gebäudes keinen Einfluß. Haarrisse bis 0,3 mm unterliegen keiner Gewährleistung, ebenso wie temperaturabhängige und baustoffbedingte Schwundrißbildung bei Bauteilen mit unterschiedlichen Material-Konstanten, (z.B. Holz – Stein – Metall – Putz usw.) soweit sie im Rahmen der üblichen Bautoleranz liegen. Risse im Holz, holztypisches Arbeiten und farbliche Veränderungen durch Licht stellen keinen Mangel dar.

Nach DIN 18450 sind Silikon- und Acrylfugen

Wartungsfugen, die extremen Spannungen unterliegen und nicht unter die Gewährleistung fallen.

Jeder Käufer erhält ca. 1,00 m<sup>2</sup> Ersatzfliesen für die Sanitär-  
räume, sowie 10 St. Ersatzdachsteine, die für evtl. Gewähr-  
leistungsarbeiten vom Käufer aufzubewahren sind.

Die Häuser werden besenrein übergeben (entfällt bei Eigenleistungen).

LÄRCHENWEG  
SCHILTACH

LEISTUNGSUMFANG

# Bebauung Grundstück Lärchenweg, Schiltach

## Doppelhaus:

Doppelhaus-Grundstück West ca. 360 qm x € 98,-- € 35.300,--

Doppelhaus-Grundstück Ost ca. 330 qm x € 98,-- € 32.400,--

### Erschließungskosten:

Erdarbeiten mit Kanal € 11.400,--

Strasse- Herstellung bis um Grundstück € 7.000,--

Zugangstreppe 1. Lauf € 800,--

€ 19.200,--

Doppelhaushälfte mit kleinem Balkon € 222.640,--

Fertig-Garage € 8.300,--

LÄRCHENWEG  
SCHILTACH

PREISLISTE

Rolf Dickmann  
Hubertusweg 5  
78098 Triberg  
Tel.: +49 (0) 77 22 - 36 45  
Fax: +49 (0) 77 22 - 86 95 28  
Email: [info@immobilien-schwarzwald.de](mailto:info@immobilien-schwarzwald.de)  
[www.immobilien-schwarzwald.de](http://www.immobilien-schwarzwald.de)